

## 屏東縣政府 函

地址：900219屏東縣屏東市自由路527號  
承辦人：盧劍峰  
電話：08-7320415#3612  
傳真：08-7320185  
電子信箱：ljfboy@gmail.com

受文者：屏東縣九如鄉三多國民小學

發文日期：中華民國111年6月2日

發文字號：屏府教學字第11122408300號

速別：普通件

密等及解密條件或保密期限：

附件：如主旨 (4064224\_11122408300\_1\_4064224\_11122408300\_1.pdf)

主旨：檢送教育部國民及學前教育署委請國立臺中教育大學辦理  
「111年度教師專業成長研習-夢的N次方課堂實踐家（臺  
中場）」實施計畫，請鼓勵所屬教師報名參加，請查  
照。

說明：

一、依據國立臺中教育大學111年6月1日臺中大學教育字第  
1112060823號函辦理。

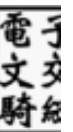
二、研習訊息如下：

(一)研習時間：111年7月30日(星期六)上午9時起至下午5時  
止，計1日。

(二)研習地點：國立中興大學附屬高級中學（地址：臺中市  
大里區東榮路369號）。

(三)參加對象：全國國中小現職教師及師資生皆歡迎報名參  
加，錄取原則依據實施計畫辦理。

三、報名方式：一律採線上報名，相關研習資訊請上「夢的N次  
方」網站(網址：[https://bit.ly/DreamN\\_CIRN](https://bit.ly/DreamN_CIRN))。





(一)第一階段報名：報名請上全國教師在職進修網，查詢課程代碼，點研習名稱進入報名，每個人僅限錄取一個班別。

(二)第二階段報名：「夢的N次方」網站報名，點選「自主研習報名」，進入臺中場報名，於第二階段報名處點選網址報名，本階段報名僅供尚未額滿之班別，此報名錄取之學員不核發相關研習時數。

#### 四、報名時間：

(一)第一階段報名時間：自111年6月6日(星期一)上午8時起至111年6月19日(星期日)24時止，並於111年6月20日(星期一)下午4時前公告第一階段錄取名單。

(二)第二階段報名時間：自111年6月20日(星期一)下午5時起至111年6月26日(星期日)24時止進行第二階段報名，並於111年6月27日(星期一)下午4時前公告第二階段錄取名單。

#### 五、備註：

(一)該研習不提供學員接駁服務。

(二)研習日程表、錄取原則等相關研習資訊，請詳閱實施計畫。

(三)各班均以額滿為限，請以收到報名錄取通知(網站公告)為準，為因應COVID-19疫情，恕不接受臨時報名或旁聽。

(四)為落實防疫，敬請參與者全程佩戴口罩並配合研習所規定之防疫指引。

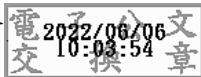
#### 六、請惠予參加教師公假登記。



七、臺中場聯絡窗口：黃小姐，電子信箱：dream.k12ea.  
service@gmail.com。

正本：各高國中、各國小、屏東縣私立陸興高級中學、屏東縣私立美和高級中學、高鳳  
學校財團法人屏東縣崇華高級中等學校、國立屏東大學附設實驗國民小學

副本：本府教育處學務管理科



本案依分層負責規定授權業務主管決行

裝

訂

63

線